

SIEMENS
PARTNER OF AUTOMATION & DRIVES

SE серийн цахилгаан шат

SE SERIES PASSENGER ELEVATOR

Жан Сү Ши Де ХХК Монгол дахь албан
ёсны төлөөлөгч “Шидэ Сименс” ХХК





АВТОМАТЖУУЛАЛТ БА УДИРДЛАГЫН ТҮНШ

Construction companion sells
fast around the world

High technology and simple sensory, XIDE brings cheerful
experience to wherever it exits.

Ecological and environmental protection, man and motor
combined into one. Love XIDE, love more ardently the
peace of mind.

Алдартай SIEMENS компаниас XIDE лифтийг үйлдвэрлэн гаргасан

XIDE ELEVATOR ORIGINATES FROM A FAMOUS MANUFACTURER.

Жиангсу XIDE лифтний компани нь аж үйлдвэрийн бизнес дэх лифтний үйлдвэрийн салбарт SIEMENS –н урт хугацааны стратегийн түнш юм. SIEMENS групп нь 75,500,000 еврогийн жил ийн орлоготой дэлхийн хамгийн том цахилгаан инженерчлэл, электроникийн компани бөгөөд дэлхийн улс орнуудад нийт 761000 ажилчидтай, 600 гаруй үйлдвэртэй, борлуулалтын газрууд болон Хөгжил судалгааны төвүүдтэй. Нийт 32,000 Хөгжил судалгааны мэргэжилтнүүдтэй бөгөөд мэргэжилтнүүд нь SIEMENS дэлхийн нийтийн Хөгжил судалгааны байгууллагын компанийн зах зээлийн манлайлалыг цаашдаа сайжруулан хадгалахын тулд технологийн шинэчлэлээр хангах үүрэгтэй ажилладаг

Энэхүү үйлдвэр нь 200,600,000 юанийн бүртгүүлсэн хөрөнгөтэй, 105,000 ам. метр талбайтай, Хөгжил судалгааны барилгын талбай, дизайн, үйлдвэрлэл болон бүтээгдэхүүний 425ам. метр талбайтай, 88 метр өндөр хяналтын цамхагт 4 лифтний хяналтын байрлалтай. Жилд 20,000 төрлийн бүтээгдэхүүн үйлдвэрлэх хүчин чадалтай.

Компани нь БНХАУ-н Чанарын хяналт, Хяналт шалгалт ба Хорио цээрийн Улсын Ерөнхий Удирдах газраас олгосон А ангилалын Үйлдвэрлэлийн тусгай зөвшөөрөл ба А ангилалын Суурилуулалт болон Засварын тусгай зөвшөөрөлтэй. Энэ нь 2008 онд ISO9001: чанарын менежментийн системийн гэрчилгээ, 2004 онд ISO14001: хүрээлэн буй орчны менежментийн системийн гэрчилгээ, GB/T28001-2001 мэргэжлийн эрүүл мэнд аюулгүй байдлын менежментийн гэрчилгээ, Хятадын Хүрээлэн буй орчны тэмдэгтийн бүтээгдэхүүний гэрчилгээ ба Үндэсний тав тухтай орон сууцны гэрчилгээ зэргийг тус тус авсан. Уг компани нь ойролцоогоор 20 гаруй шинэ бүтээл болон ашигтай загварын патентыг эзэмшдэг

Компани нь үндэсний 14 далайн эргийн хотуудын нэг болох Лианюнганг хотын Жиангсу мужийн үзэсгэлэнтэй далайн эргийн хотод орших Евро Азийн Эх газрын Гүүрний зүүн хэсэгт байрладаг үндэсний хурдны зам болох G15, G25 ба G30-уудтай ойр оршдог. Хятад улсын мэргэжлийн лифтний ханган нийлүүлэгчийн хувьд XIDE Компани нь хөгжил дэвшлийн нэгдэл бүхий загвар, үйлдвэрлэл, борлуулалт, суурилуулалтаараа өндөр чанартай лифтний бүх төрлийн бүтээгдэхүүнээрээ үйлчлүүлэгчдээ хангадаг

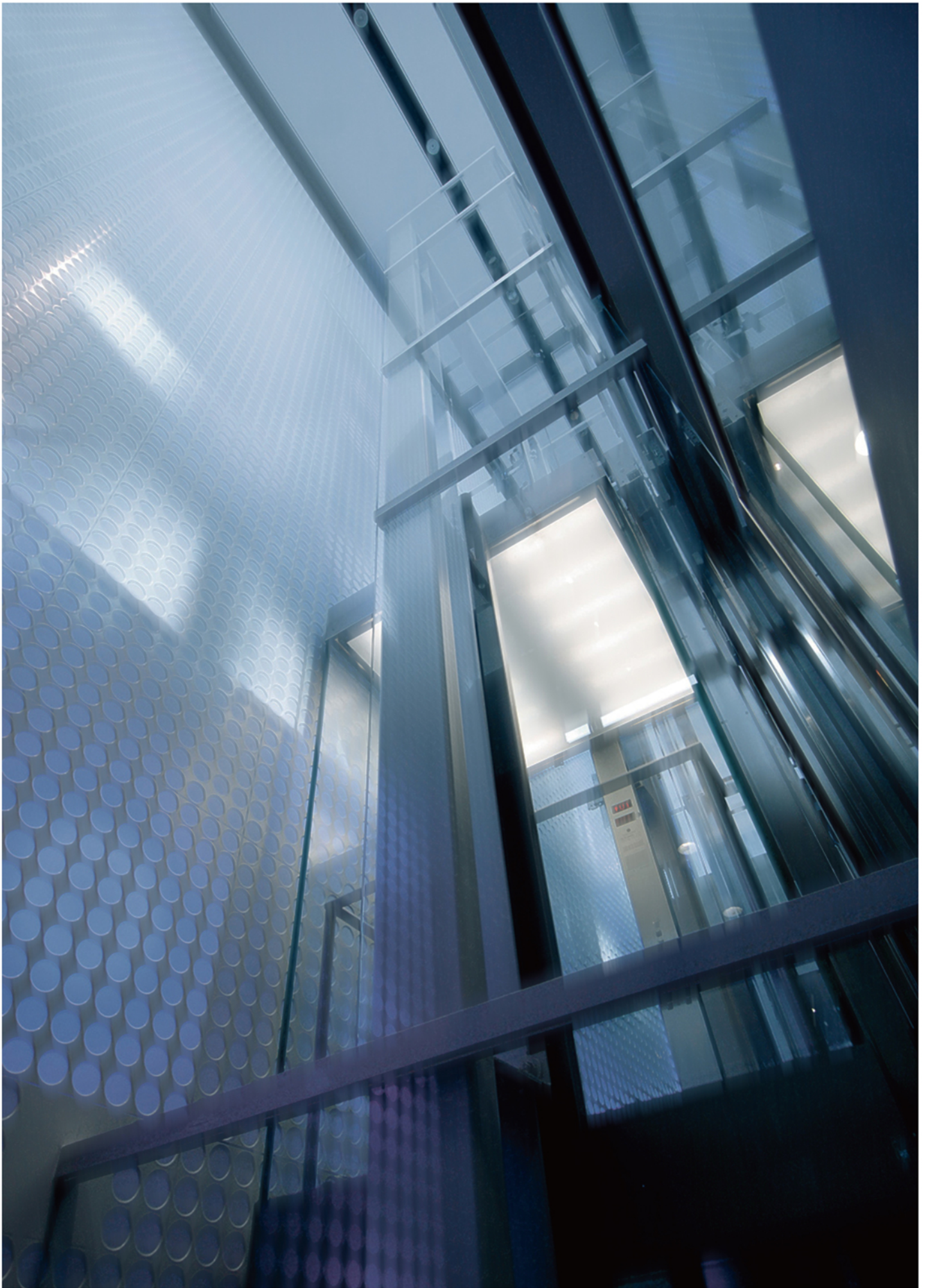
XIDE Elevator Co., LTD. is located in Lianyungang City, a beautiful coastal city of Jiangsu province. As a professional elevator supplier in China, XIDE Company has been committed to provide for the general customers high-quality and full-range elevator products and services. Its products include passenger elevator, sightseeing elevator, villa elevator, medical elevator, goods elevator, escalators, automatic walkways and other kinds of elevator products. And the company has built up business segments integrating elevator research and development, design, manufacture, sales, installation and maintenance services.

The XIDE Company is the strategic cooperation partner of the SIEMENS Automation & Drive Group in elevator industry. As the world's largest electrical engineering and electronics company, Siemens group's annual sales is 75.5 billion Euros, and the company has 761000 employees and more than 600 factories, research and development centers and sales offices in the world. Siemens global research and development institutions have about 32000 research and development personnel, who commit to provide technical innovation so that the company is able to maintain and further improve its market leadership. Taking SIEMENS automation and drive system as its principle part, XIDE Company produces series of elevators such as passenger elevator, sightseeing elevators, escalators and automatic sidewalks, etc.

XIDE Company has the Level A manufacturing license and Level A installation license of the national quality inspection bureau. Its registered capital is RMB 100.6 million yuan; its factory covers an area of 65000 square meters, its building area for offices, scientific research and production is 22000 square meters, and the experiment tower is as high as 88m; and the company's annual production capacity is 10000 sets. In the future, the company will continue to implement the professional development strategy, adhere to scientific and technological innovation, pursue for outstanding quality, operate business of elevator products with dedicating, professional and specializing attitudes, and provide the customers with more high quality products and services, so as to realize the eternal development of the XIDE brand.

A photograph of a modern skyscraper with a glass facade, featuring the Siemens logo. The building is set against a blue sky with light clouds. The logo is mounted on a curved section of the upper part of the building. The facade is composed of a grid of glass panels. The sky is a deep blue with some wispy white clouds. The building's top edge is slightly curved. The Siemens logo is in a blue, sans-serif font. The building is the central focus of the image, occupying most of the frame. The sky is visible in the background, and some greenery is visible at the bottom edge of the frame.

SIEMENS



Түүхэн арвин туршлага мөнхөд үргэлжилнэ.

HISTORICAL ACCUMULATION SPREADS FOREVER.

SIEMENS компани нь автоматжуулалт болон удирдлагын хяналтын технологиор дэлхийд тэргүүлэх байр суурийг эзэлдэг. SIEMENS компани нь баялаг түүх болон шинжлэх ухааны хүчирхэг судалгаа, хяналтын технологиороо дэлхийд тэргүүлэх байр сууринд хүрсэн байна.

SIEMENS автоматжуулалт хяналтын технологи нь үргэлж найдвартай, аюулгүй, төгс өндөр хүчин чадалтай технологи бүхий бүтээгдэхүүнээ дэлхийн өнцөг булан бүрт ханган нийлүүлсээр ирсэн. Siemens нь дэлхийн лифтний зах зээлийг удирдлага ба автомат хяналтын хамгийн боловсронгуй системтэй бүтээгдэхүүнээр хангадаг.

XIDE нь чанар, хүрээлэн буй орчин ба ажлын байрны эрүүл ахуй болон аюулгүй байдлын (ISO9001, ISO14000 ба OHSAS18000) баталгаат байдлаараа лифтний үйлдвэрийн салбарт тэргүүлдэг.

Siemens automation and drive control technology occupies a leading position of the high-tech drive and control technology of the world. The profound historical background and strong scientific research ability win for Siemens control technology a world leading position. The Siemens automation control technology has been always providing reliable, safe, advanced, perfect and strong high-tech products for various places in the world, and the Siemens drive and automatic control products provide the world's most sophisticated system products for the elevator application.

XIDE takes the lead in the elevator industry in the authentication of quality, environment and occupational health and safety (ISO9001, ISO14000 and OHSAS18000)

Лифтийг зохион бүтээгч

1881 онд Siemens лифтэнд генераторын технологийг ашигласан бөгөөд ингэж дэлхийн анхны лифтийг зохион бүтээжээ.

Elevator originator

In 1881, Siemens applied the generator technology in elevators and invented the first real sense elevator of the world.

Хятадын анхны лифтний үүсэл

1910 онд Siemens компани модон гурвалжин хайрцаг (Хятадын анхны лифт) үйлдвэрлэн Шанхайн Холбооны барилгад суурилуулснаас хойш одоог хүртэл 100 жилийн арвин их түүхтэй.

Creating China's first elevator

In 1910, a wooden triangle box elevator (China's first elevator) manufactured by Siemens Company was installed in the Shanghai Federation Building, and it is a history of 100 years so far.

SIEMENS нь тогтмол шинэчлэгдсээр 131 жилийн дараа сүүлийн үеийн автомат технологиороо дэлхийн хэмжээнд загвар болон үйлдвэрлэлээрээ тэргүүлэгч компани болсон.

After 131 years of constant innovation, Siemens has become the design and manufacture of cutting-edge automation technology world-class company.

ГЕРМАН СОНГОМОЛ БҮТЭЭЛ БА XIDE ӨВ УЛАМЖЛАЛ

GERMAN CLASSICS AND XIDE HERITAGE

4. Siemens компанитай хамтарсан нягт хамтын ажиллагааны үр дүнд германы лифтний үйлдвэрлэлийн маш нарийн шинжлэх ухаан технологийг Хятад улсад нэвтрүүлж байна. Лифтний удирдлага ба автоматжуулалтын үндсэн хэсэг нь / хаалганы хөдөлгүүр, эргэх хувиргагч, реле, контактор, агаарын унтраалга г.м / бүгд германы Siemens компаниас нийлүүлэгддэг.

Always regarding product quality as enterprise life, XIDE Company takes continuously exploring product value as the first priority of its development. The powerful combination with Siemens Company introduces the rigorous Germany elevator manufacturing science and technology into China. The core parts of elevator drive and automation (door motor, inverter, relay, contactor, air switches, etc) are all from the Germany Siemens Company. Deep cooperation means that XIDE Company will occupy the industry technology vertices, and lead enterprise development future.



Технологийн давуу тал лифтний үйлдвэрийг залан чиглүүлж байна.

Technology advantage leads the elevator industry.

5. Технологийн давуу тал нь лифтний үйлдвэрлэлийг тэргүүлж байна. Технологийн давуу тал болох XIDE лифтийн чанарын өндөр үзүүлэлт нь хятадын зах зээл дэхь үйлчлүүлэгч болон олон нийтийн зүгээс талархалыг хүлээж байна. Siemens-ийн үнийн тогтолцоонд тулгуурлан XIDE илүү оновчтой, илүү ухаалаг, найдвартай эрчим хүчний хэмнэлттэй лифтийн бүтээгдэхүүнээр үйлчлүүлэгчидээ хангахын зэрэгцээ мөн үнийн бодлогодоо илүү анхаарч байна.

The leading technology advantages have built up for the XIDE elevators high-quality customers and good public praises in the Chinese market. Relying on the value concepts of Siemens, the XIDE elevators strive to provide more optimal, more intelligent, more stable, and more fuel-efficient elevator products for the clients, as well as give more value caring.



Dual core технологийн үйл ажиллагаа.

Siemens компаний аж үйлдвэрийг тэргүүлж байгаа нууц нь цэргийн төвшний 32 битийн компьютерийн чилийг технологийн үйл ажиллагаандаа ашигладаг юм.

Dual core processing technology

Siemens takes the lead of the industry in using the most advanced military-level 32-bit computer chip processing technology.

Өндөр технологи бүхий хаалганы хөдөлгүүрийн систем.

Лифтний хаалганы хөдөлгүүрийн систем нь америк европийн хөгжилтэй орнуудын зах зээл дэхь олон жилийн технологийн туршлагын хуримтлалд суурьлан Siemens компаний гаргасан өрсөлдөх чадвартай бүтээгдэхүүн бөгөөд асар том зах зээлийг хамардаг учраас нэр хүнд сайтай байдаг. Тиймдээ ч лифтний салбарыг үргэлж тэргүүлсээр ирсэн ба олон улсын лифтний ихэнх томоохон үйлдвэрүүд өөрсдийн тэргүүлэх лифтний загвартаа Siemens –ийн хаалганы хөдөлгүүрийн системийг ашиглаж үйлдвэрлэдэг.

High-tech door motor system

The elevator door motor system is the competitive product developed by the Siemens Company based on years of technology experience accumulation, in the markets of American and European developed countries, it occupies a huge market share and enjoys a good reputation. It has been always holding the top position in the elevator field, and some of the high-end elevator models produced by many international elevator giants use Siemens door motor system.

Тэргүүлэх хяналтын технологи.

Siemens-ийн PLC хяналтын систем нь лифтний хяналтын технологийн сургалтын загвар бөгөөд маш олон брэндийн лифтний хяналтын технологийн судалгаа ба хөгжил нь Siemens-ийн PLC хяналтын систем дээр тулгуурладаг.

Leading control technology

Siemens is known as “the father of the vector technology”. The PLC control system of the Siemens is the teaching model of the elevator control technology, and the research and development of elevator control technology of many brands is based on the Siemens PLC control technology.

Өндөр гүйцэтгэл, илүү тав тухтай байдал

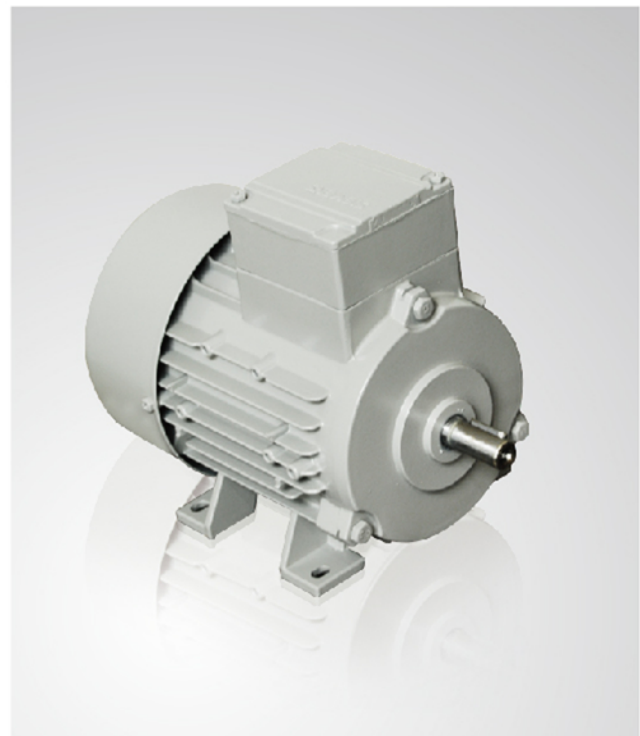
LEADING CONFIGURATION DISPLAYS
OUTSTANDING STRENGTH.



Цогц хаалганы хөдөлгүүрийн систем. Давтамж хувиргагч ба хөдөлгүүр нь жинхэнэ Siemens-ийнх гэдэг нь батлагддаг.

Integrated door motor system

The original SIEMENS frequency converter and motor are adopted.



SIEMENS-ээс оруулж ирсэн давтамж хувиргагч

Германы Siemens нь хамгийн дэвшилтэт хаалганы хөдөлгүүр болон хаалганы давтамж хувиргагчийг нэгтгэсэн бөгөөд үйл ажиллагааны явц дахь хаалганы хөдөлгүүрийн системийн удирдлага болон хяналтыг илүү найдвартай, тогтвортой болгодог байна.

Imported SIEMENS frequency converter

The most advanced Germany Siemens integrates door motor integrates the door motor and door motor frequency converter (unique and patent Siemens technology), which brings greater compatibility and stability for the control and drive of the door motor system in the operation process.

SIEMENS-ээс оруулж ирсэн хөдөлгүүр.

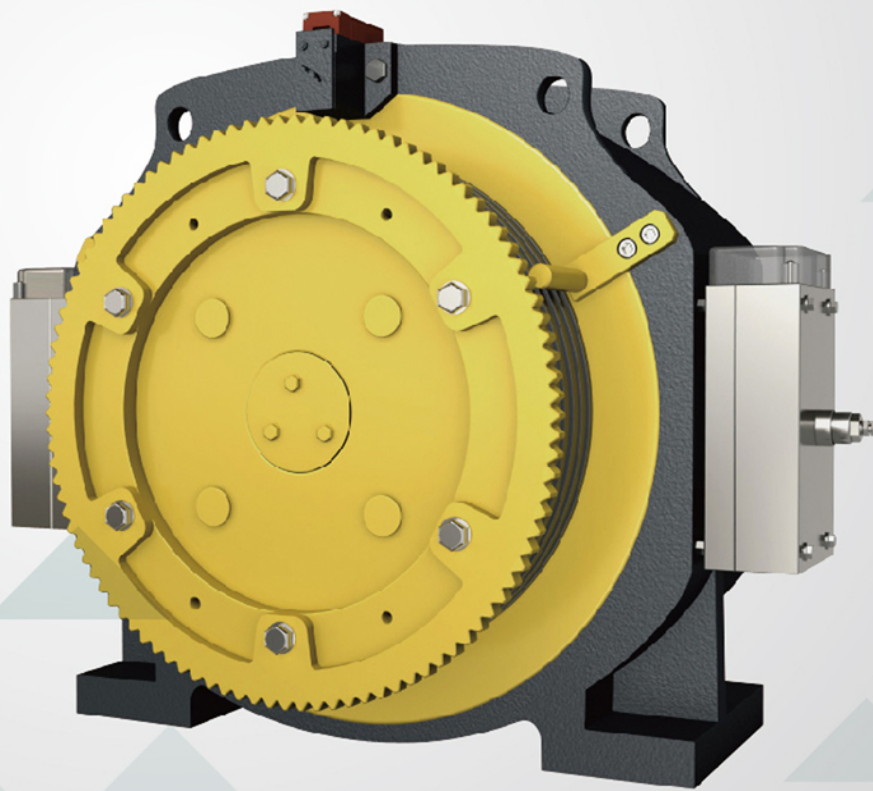
Siemens-ээс оруулж ирсэн англи хэлээр бичсэн ган лого бүхий хөдөлгүүр нь өндөр нарийвчлалтай хаалганы нээгдэх хөдөлгөөн ба хаалганы хөдөлгүүрийн найдвартай ажиллагааг баталгаажуулдаг. Ингэснээр нарийвчилсан дижитал удирдлага амжилттай гүйцэтгэгддэг бөгөөд нарийвчилсан агшинг мэдэж хаалганы хөдөлгүүрийн эрчим хүчний хэмнэлтийг бий болгодог байна.

Imported SIEMENS motor

The imported Siemens door motor with full English steel brand logo guarantees the reliable operation of the door motor and the high precise door-opening movement, achieves precise digital control, provides precise moment, and realizes the door motor energy saving.

Өндөр үр ашигтай, эрчим хүч хэмнэгч PMS араат бус
дамжуулагч татлага

High-efficiency, energy-saving PMS gearless tractor



Дэвшилтэт PMS татлага нь буцах EMF синус долгионы талд болон агаарын зайн соронзон талбар дахь синус долгионы талаасаа шинэ ололт болсон бөгөөд удирдлагад чиглэсэн соронзон талбайг хэрэгжүүлдэг. Мөн эхлүүлэх ба тоормослох онцлог чанар нь дээд зэргийн. Уг лифт нь таван шинэ бүтээлийн патент эзэмшихийн зэрэгцээ моментийн эргэлт, өндөр үр ашиг, оновчтой эрчим хүчний хэмнэлтийн үр дүн ба жигд эргэлт гэх зэрэг онцлог давуу талуудтай учраас түүний дамжуулалтын үр ашиг нь 95%-иас их байдаг. Өндөр гүйцэтгэлд зор иулагдсан бүрэлдэхүүнтэй тул үйлчилгээний хугацаа нь 20 жил байдаг.

Advanced PMS tractor makes new breakthroughs in the aspects of sine wave in the air-gap magnetic field and back EMF sine wave, and realizes the magnetic field orientated control. Meanwhile, the start and braking characteristics are superior.

The elevators possess up to 5 invention patents, they have the advantageous characteristics of tiny torque, high efficiency, optimal energy saving effect and smooth torque, and the transmission efficiency is more than 95%. The components are designed for high performances, and their service life is as long as 20 years.

Өндөр гүйцэтгэл бүхий вектор, гадаадад үйлдвэрлэсэн давтамжит хувиргагч

High performance vector, imported frequency converter

Өндөр гүйцэтгэл бүхий векторын давтамжит хувиргагч нь Европоос орж ирдэг мастер удирдлагын систем ба тоормосны дижитал гагнаасгүй уялдааг ашигладаг. Нээлттэй програмчлалын тавцан нь жигд, тав тухт ай эргэлтийг ажиллуулдаг бөгөөд үүний үр дүн нь лифтний өндөр үр ашигтай, аюулгүй, тав тухтай байдал юм.

Систем нь маш олон онцлог үүрэгтэй жишээ нь: хурд хэтрэхээс хамгаалах, хурдны хэлбэлзлийг илрүүлэх, хүчээр удаашруулах дүгнэлт, хөдөлгүүр хэт халахыг илрүүлэх гэх мэт. ерөнхий хяналт нь төгс уялдаатай байдаг.

High-performance vector frequency converter imported from Europe realizes the digital seamless cohesion of the master control system and drag. The open programming platform operates in smooth and comfortable curves which results in the realization of the high-efficiency, safe, and comfort operation of the elevator.

The system has many kinds of special functions such as over-speed protection, speed deviation detection, forced slow down judgment, motor overheating detection and so on, and the overall control is perfect and harmonious.



Удирдлагын тавцан нь гадаад үзэмж сайтай, шинжлэх ухаан болон технологийн чанартай

Control platform is loaded with beautiful appearance and scientific and technological value

Загвар нь үзэмж сайхантайгаас гадна орон зайн хэмнэлттэй.

Удирдлагын өрөөний гаднах байдал нь шинэлэг урлагийн загвартай ба цахилгаан утсыг нямбайлан тавьж оновчтой шийдсэн. Маш олон төрлийн унтраалга, реле болон контактор зэргийг бүгдийг нь Германы Siemens үйлдвэрлэсэн учраас хийц чанар нь маш сайн агаад Германы үйлдвэрийн байнгын нарийн нягт байдал ба төгс шийдэл бүхий загварыг тусгасан байна.

Сайн дулаан сарниулалт ба үйлчилгээний урт удаан эдэлгээ

Удирдлагын өрөөний загвар нь олон улсын IEC стандарттай бүрэн нийцдэг бөгөөд эсэргүүцлийн кабель нь 300 хэмийн өндөр температурыг тэсвэрлэдэг элэгдлийн эсрэг төмөр утсыг ашигладаг агаад удирдлагын өрөөний элэгдлийн эсэргүүцэл ба маш найдвартай байдлыг хангах боломжтой болдог байна. Мөн удирдлагын өрөөний үйчилгээний буюу эдэлгээний хугацааг уртасгадаг.

Интерференцийн эсрэг ба бага радио долгион

Удирдлагын систем Олон улсын Цахилгаан техникийн Комиссын IEC 255-аас шаардсан цахилгаан соронзон зохицлын EMC шалгалтыг бүрэн батласан. Тэд лифтний хэвийн тогтмол ажиллагааг баталгаажуулж мөн нэмэлт тоног төхөөрөмжийн хэт нөлөөллөөс сэргийлдэг. Цахилгаан соронзон долгион нь маш бага ингэснээр хүний биед нөлөөлөх цахилгаан соронзон долгионы хорыг багасгадаг байна.

The design is beautiful and space saving.

The appearance of the control cabinet is novel and artistic, and the wiring is tidy and concise. The various switches, relays and contactors are all manufactured by Germany Siemens, the workmanship is fine, reflecting the constant rigorous and perfection-pursuing style of the German industry.

Excellent heat dissipation, long service life

The control cabinet design is completely in accordance with the international IEC standard, and the resistance cable uses anti-aging wires that are able to resist 300 degrees of high temperature, which are able to ensure the high reliability and aging resistance of the control cabinet and extend the service life of the control cabinet.

Anti-interference, small radiation

The control cabinet has comprehensively passed the electromagnetic compatibility EMC testing required by the International Electrotechnical Commission IEC255, and it is able to guarantee the elevator's stable operation and prevent the extreme interference from the peripheral equipments. The electromagnetic radiation is extremely low so as to reduce the harm of electromagnetic radiation to human bodies.

Германы үйлдвэрлэлийн нягт нямбай байдал

The consistent stringency of the German industry



Гайхалтай чанар нь шинжлэх ухаан болон технологийн амьдралын бахдалыг бий болгодог.

The noble qualities bring enjoyment of the scientific and technological life



Стандарт угсралт ба лифтний бүхээг

Standard configuration•lift-car

Цахилгаан статик нунтагны шүршилт (XD-J01) Electrostatic powder spraying

Цахилгаан статик нунтаг цацалттай хананы загварын хураангуй тайлбар нь чамин хийцтэй, өнгө нь гэрэл гэгээтэй, зайны хувьд саруул чөлөөтэй нийцтэй. Энэхүү загвар нь энгийн орон сууцанд зориулагдсан.

Стандарт угсралт
Лифтний бүхээгний хана: цахилгаан статик нунтагны шүршилт
Урд талын лифтний бүхээгний хана: цахилгаан статик нунтагны шүршилт
Залуурын бариулын дугуй: маш нимгэн зэвэрдэггүй ган төмрөөр хийсэн
Лифтний хаалга: цахилгаан статик нунтагны шүршилт
Шал: PVC гантиг шал
Дэлгэц: LED динамик цэгэн-матриц дэлгэц

The succinctness of the electrostatic powder spraying wall design achieves an elegant effect, the color is bright and warm, and the space commodious and harmonious. It is suitable for ordinary residential district.

Standard configuration
Lift-car walls: electrostatic powder spraying
Front lift-car walls: electrostatic powder spraying
Steering handle wheel: hairline finished stainless steel
Elevator door: electrostatic powder spraying
Floor: PVC marbling floor
Display: LED dynamic dot-matrix screen



НЭМЭЛТ СОНГОЛТЫН УГСРАЛТЫН- ЛИФТНИЙ БҮХЭЭГ

Optional configuration•lift-car

Маш нимгэн зэвэрдэггүй ган төмрөөр хийсэн (XD-J02)

Hairline finished stainless steel

Маш нимгэн зэвэрдэггүй ган төмрөөр хийсэн загвар бүхий лифтний бүхээгний хана нь шинэ нэгдэл бүхий материал ба онцгой технологийн боловсруулалтыг ашигладаг. Лифтний бүхээг нь зай багтаамж сайтай ба гэрэлтэй гэгээлэг, тав тухтай, тансаг бөгөөд өндөр цамхаг, ресторан, зочид буудал, сургууль, супермаркет, худалдааны газар зэрэгт ашиглах зориулалттай.

Лифтний бүхээгний жишиг

Лифтний бүхээгний хана: Маш нимгэн зэвэрдэггүй ган төмрөөр хийсэн

Урд талын лифтний бүхээгний хана: Маш нимгэн зэвэрдэггүй ган төмрөөр хийсэн

Залуурын бариулын дугуй: толин тусгалтай зэвэрдэггүй ган төмрөөр хийсэн

Лифтний хаалга: Маш нимгэн зэвэрдэггүй ган төмрөөр хийсэн

Шал: PVC гантиг шал

Дэлгэц: энгийн LED дэлгэц

The hairline finished stainless steel design of the lift-car walls uses new composite materials and special technology processing. The lift-car is spacious and bright, comfortable and elegant. It is suitable to be used in high-rise buildings, restaurants, hotels, schools, supermarket, commercial office, etc.

Matching of the lift-car

Lift-car walls: hairline finished stainless steel

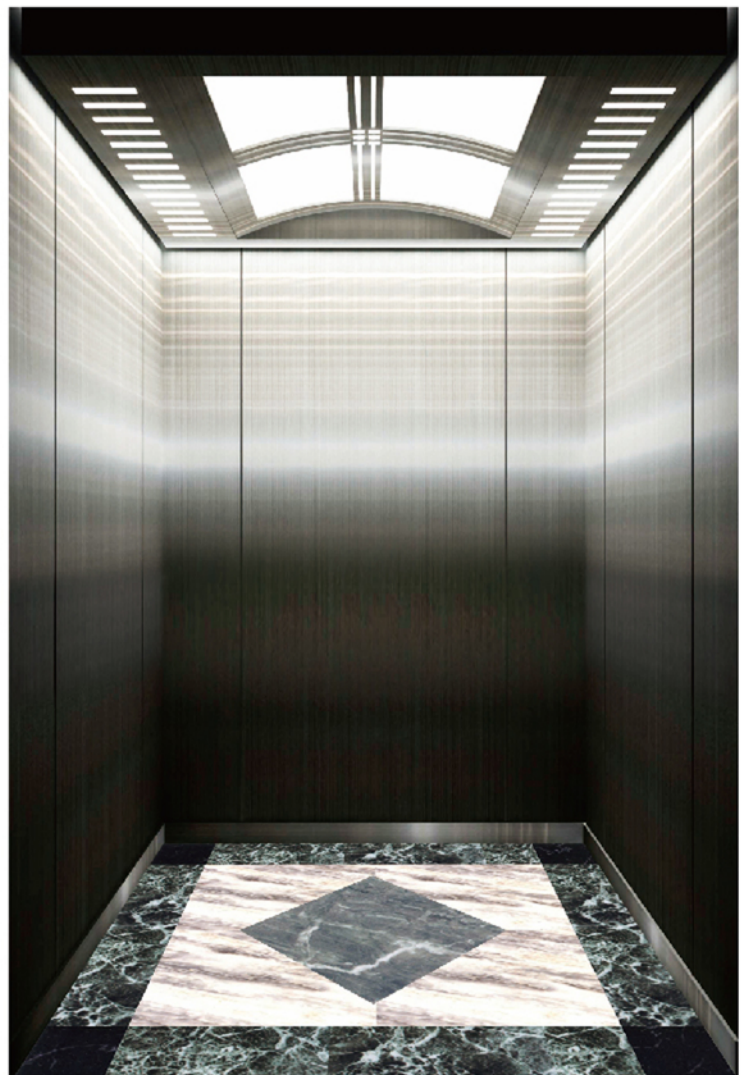
Front lift-car walls: hairline finished stainless steel

Steering handle wheel: mirror finished stainless steel

Lift-car door: hairline finished stainless steel

Floor: PVC marbling floor

Display: ordinary LED screen



Толин тусгалтай зэвэрдэггүй ган төмөр (XD-J03) Mirror finished stainless steel

Лифтний бүхээгний хана нь толь шиг учраас лифтний бүхээгний зайг томосгож харагдуулдаг ухаалаг загвартай тул зай нь нэвтэлсэн, нээлттэй, тав тухтай байдаг. Үүнийг ресторан, зочид буудал, супермаркет, худалдааны газарт ашиглаж болно.

Лифтний бүхээгний жишиг

Лифтний бүхээгний хана: Маш нимгэн зэвэрдэггүй ган төмрөөр хийсэн/толин тусгалтай зэвэрдэггүй ган төмөр хийсэн

Урд талын лифтний бүхээгний хана: Маш нимгэн зэвэрдэггүй ган төмрөөр хийсэн

Залуурын бариулын дугуй: толин тусгалтай зэвэрдэггүй ган төмрөөр хийсэн

Лифтний хаалга: Маш нимгэн зэвэрдэггүй ган төмрөөр хийсэн

Шал: PVC гантгиг шал

Дэлгэц: энгийн LED дэлгэц

Mirror like Lift-car walls extend the space of the lift-car, the design is clever, the space is penetrating, open and comfortable. It can be applied in restaurants, hotels, clubs, supermarkets, commercial office, etc.

Matching of the lift-car

Lift-car walls: hairline finished stainless steel/mirror finished stainless steel

Front lift-car walls: hairline finished stainless steel

Steering handle wheel: mirror finished stainless steel

Lift-car door: hairline finished stainless steel

Floor: PVC marbling floor

Display: ordinary LED screen



Нэмэлт сонголт угсралтын- лифтний бүхээг

Optional configuration•lift-car

Эрхэмсэг ба чамин (XD-J04)

Noble & elegant

Өндөр зэрэглэлийн зочид буудал ба клубд

тусгайлан зориулагдсан.

Лифтний бүхээгний жишиг

Лифтний бүхээгний хана: титанан толь ба модон өнгөлгөөний хавтан

Урд талын лифтний бүхээгний хана: хар титанан толь

Залуурын бариулын дугуй: хар титанан толь

Лифтний хаалга: хар титанан толь

Шал: гантиг паркетан шал

Дэлгэц: өнгөт LED дэлгэц

Бариул: модоор бүрсэн зэвэрдэггүй ган хоолой

Таазны чимэглэл: хар титанан толь, акрил

Specially designed for high-grade hotels and clubs

Matching of the lift-car

Lift-car walls: black titanium mirror and wood veneer

Front lift-car walls: black titanium mirror

Steering handle wheel: black titanium mirror

Lift-car door: black titanium mirror

Floor: Marble parquet floor board

Display: true color LCD screen

Railings: stainless steel pipe covered with wood

Ceiling ornament: black titanium mirror, acrylic



Гялалзсан, гайхамшигт (XD-J05) Resplendent and magnificent

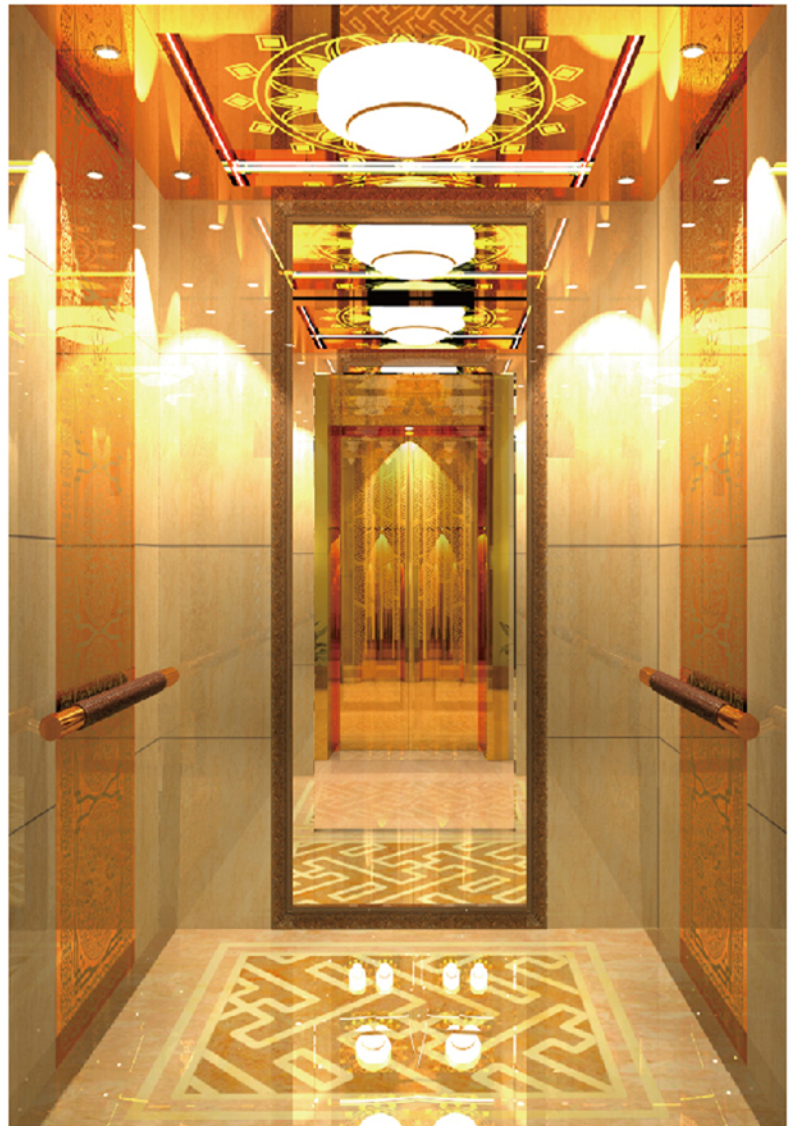
Өндөр зэрэглэлийн зочид буудал, клуб, бизнесийн албан газарт тусгайлан зориулагдсан.

Лифтний бүхээгний жишиг
Лифтний бүхээгний хана: зэвэрдэггүй ган төмрөн дээр титанаар сийлсэн, зөгийн балны өнгөт ганти гаар чимэглэсэн толь
Урд талын лифтний бүхээгний хана: титанан толь
Залуурын бариулын дугуй: титанан толь
Лифтний хаалга: титанан толь
Шал: гантиг паркетан шал
Дэлгэц: өнгөт LED дэлгэц
Бариул: модоор бүрсэн зэвэрдэггүй ган хоолой
Таазны чимэглэл: титанан толин хүрээ, титанан толин чимэглэл, сав хэлбэртэй гэрлэн чимэглэл.

Specially designed for high-grade hotels, clubs, business offices, etc

Matching of the lift-car

Lift-car walls: stainless steel etched with titanium, mirrors decorated with honeycomb marble
Front lift-car walls: titanium mirror
Steering handle wheel: titanium mirror
Lift-car door: titanium mirror
Floor: Marble parquet floor board
Display: true color LCD screen
Railings: stainless steel pipe covered with wood
Ceiling ornament: titanium mirror frames, titanium mirror decoration, decorative canister light



Нэмэлт сонголтоор тохируулан авч болж лифтний бүхээг Optional configuration•lift-car

Орчин үе (XD-J06)
Modernism

Бизнесийн албан газарт тусгайлан зориулагдсан.

Лифтний бүхээгний жишиг

Лифтний бүхээгний хана: Маш нимгэн зэвэрдэггүй ган төмрөөр хийсэн, толин тусгалтай зэвэрдэггүй ган төмрөөр хийсэн

Урд талын лифтний бүхээгний хана: Маш нимгэн зэвэрдэггүй ган төмрөөр хийсэн

Залуурын бариулын дугуй: толин тусгалтай зэвэрдэггүй ган төмрөөр хийсэн

Лифтний хаалга: толин тусгалтай зэвэрдэггүй ган төмөр бүхий утсан дүрслэл

Шал: гантиг паркетан шал

Дэлгэц: өнгөт LED дэлгэц

Бариул: зэвэрдэггүй ган хоолой

Таазны чимэглэл: Маш нимгэн зэвэрдэггүй ган төмөр

Specially designed for business offices

Matching of the lift-car

Lift-car walls: mirror finished stainless steel, mirror finished stainless steel wire drawings

Front lift-car walls: hairline finished stainless steel

Steering handle wheel: hairline finished stainless steel

Lift-car door: mirror finished stainless steel wire drawings

Floor: Marble parquet floor board

Display: true color LCD screen

Railings: stainless steel pipe

Ceiling ornament: hairline finished stainless steel



Эрвээхэй (XD-J07)

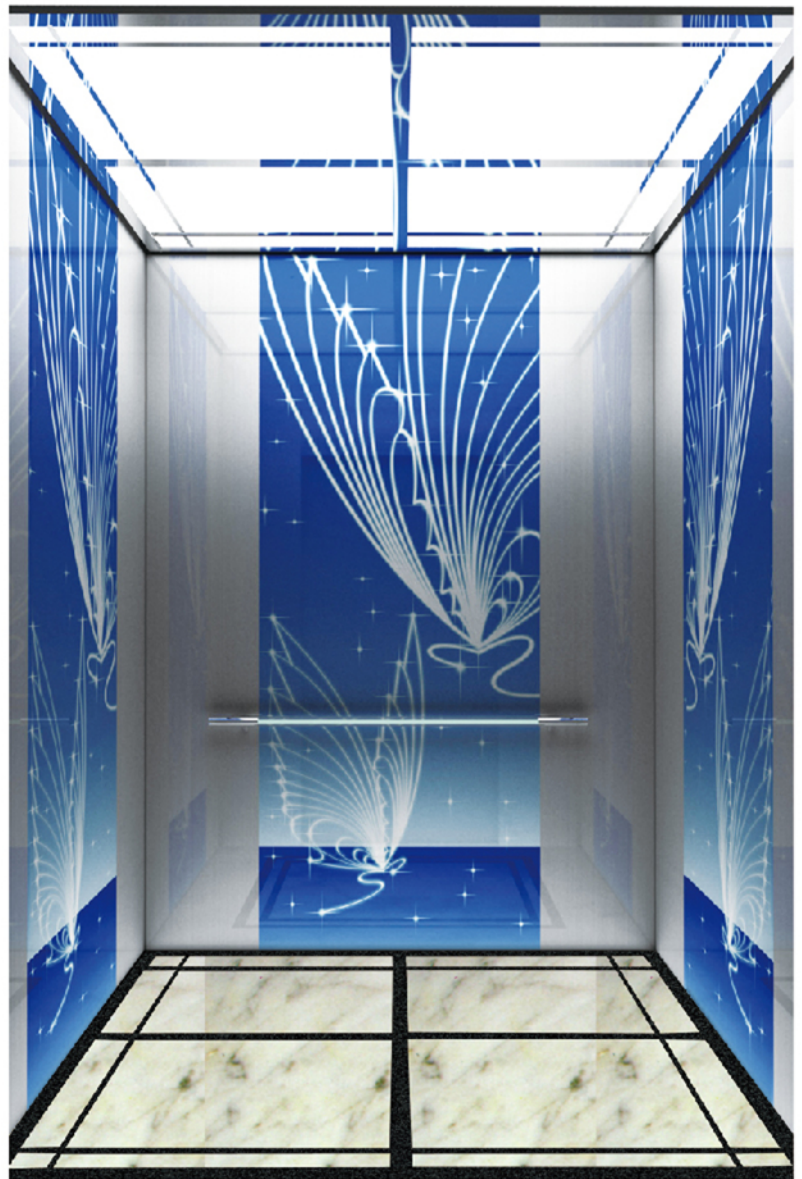
Lovely butterfly

Бизнесийн албан газарт тусгайлан зориулагдсан.

Лифтний бүхээгний жишиг
 Лифтний бүхээгний хана: Маш нимгэн зэвэрдэггүй ган төмрөөр хийсэн, олон өнгөтэй ган төмөр
 Урд талын лифтний бүхээгний хана: Маш нимгэн зэвэрдэггүй ган төмөр
 Залуурын бариулын дугуй: толин тусгалтай зэвэрдэггүй ган төмрөөр хийсэн
 Лифтний хаалга: олон өнгөтэй ган төмөр
 Шал: гантиг паркетан шал
 Дэлгэц: өнгөт LED дэлгэц
 Бариул: зэвэрдэггүй ган акрил
 Таазны чимэглэл: толин тусгалтай зэвэрдэггүй ган төмөр хүрээ, акрил

Specially designed for business offices

Matching of the lift-car
 Lift-car walls: hairline finished stainless steel, polychrome steel plate
 Front lift-car walls: hairline finished stainless steel
 Steering handle wheel: mirror finished stainless steel
 Lift-car door: polychrome steel plate
 Floor: Marble parquet floor board
 Display: true color LCD screen
 Railings: stainless steel acrylic
 Ceiling ornament: mirror finished stainless steel frame, acrylic



Лифтний сэлбэг хэрэгсэл

Parts matching

Лифтний товчлуур COP



XD-C001
зэвэрдэггүй ган
товчлуур (стандарт)



XD-C002
толин тусгалтай зэвэрдэггүй
ган суурьтай товчлууур

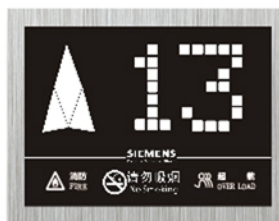


XD-C003
зэвэрдэггүй ган цогц хэлбэрийн
товчлуур (нэмэлт)

Дэлгэцийн СИСТЕМ Display system



XD-X001
LED дэлгэцтэй, динамик
гэрэлтэй, үзэгдэх өнцөг
том/стандарт/



XD-X002
LCD дэлгэцтэй, харагдах үсэг
нь маш тод, гэрэлтүүлэг сайн,
тунгалаг (стандарт)



XD-X003
Мультимедиа LCD дэлгэцтэй
TFT LCD, олон дэлгэц дээр
харуулсан, олон дүрс динамикаар
шилжсэн, мульти интерфейсээр
хангагдсан. (нэмэлт)



XD-X004
LCD видео дэлгэцтэй,
динамик видео тоглуулагчтай, сайн
нягтрал бүхий өнгөт дэлгэц (нэмэлт)

Лифтний сэлбэг хэрэгсэл

Parts matching

Лифт дуудах товчлуур

Single calling devices



XD-Z001

зэвэрдэггүй ган дуудагч товчлууртай (стандарт)



XD-Z002

толин тусгалтай зэвэрдэггүй ган дуудагч товчлууртай (стандарт)



XD-Z003

нимгэн ханатай зэвэрдэггүй ган дуудагч товчлууртай (стандарт)



XD-Z004

зэвэрдэггүй ган дуудагч товчлууртай (нэмэлт)



XD-Z005

толин тусгалтай зэвэрдэггүй ган дуудагч товчлууртай (нэмэлт)



XD-Z006

нимгэн ханатай зэвэрдэггүй ган дуудагч товчлууртай (нэмэлт)

Хос чиглэлийн дуудах товчлуур

Double-calling devices



XD-ZD01

Зэвэрдэггүй ган төмөр хийцтэй /стандарт/



XD-ZD02

Хэт нимгэн хавтан бүхий зэвэрдэггүй дуудах товчлуур /стандарт/



XD-ZD03

Зэвэрдэггүй ган дуудах товчлуур /нэмж сонгох/



XD-ZD04

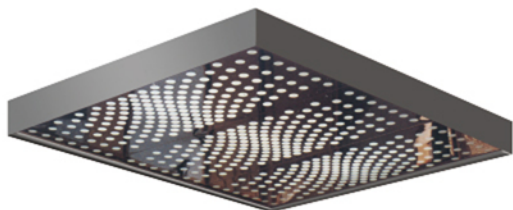
Хэт нимгэн хавтан бүхий зэвэрдэггүй дуудах товчлуур /нэмж сонгох/

Лифтний сэлбэг хэрэгсэл

Parts matching

Нэмэлт эд анги

Ceiling



XD-D01

Зэвэрдэггүй нимгэн ган хүрээтэй, олон давхар тунгалаг гэрэлтүүлэгт хавтан (стандарт)



XD-D02

Зэвэрдэггүй нимгэн ган хүрээтэй, нэмэх зурвас хэлбэрийн гэрэлтүүлэгтэй хүнхэр таазтай (стандарт)



XD-D03

Зэвэрдэггүй нимгэн ган хүрээтэй, хүнхэр оройтой, доош туссан гэрэлтүүлэгтэй. (стандарт)



XD-D04

Зэвэрдэггүй нимгэн ган хүрээтэй, нийлэг гэрэлтүүлэгтэй (стандарт)



XD-D05

Зэвэрдэггүй ган шилэн хүрээтэй, нийлэг гэрэлтүүлэгтэй (стандарт)



XD-D06

Зэвэрдэггүй ган нимгэн хүрээтэй, нийлэг гэрэлтүүлэгтэй (стандарт)

Лифтний сэлбэг хэрэгсэл

Parts matching

Бариул



XD-F001 зэвэрдэггүй ган хавтгай бариултай (нэмэлт)



XD-F002 зэвэрдэггүй ган бөөрөнхий бариултай (нэмэлт)

Хөгжлийн бэрхшээлтэй иргэдэд зориулсан лифтний товчлуур

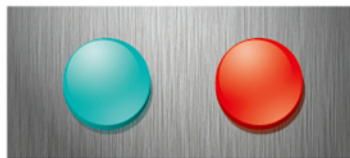


XD-C004

зэвэрдэггүй ган хяналтын хайрцаг (нэмэлт)

Давхарын лифт дохиологч гэрэл:

Landing arrival lamp



XD-CD01
(нэмэлт)



XD-CD02
(нэмэлт)

Давхарын дуудагч хэвтээ хэлбэрийн дэлгэц

Horizontal indicator of the landing



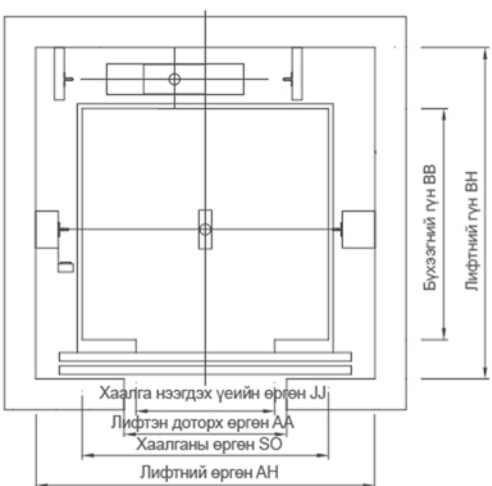
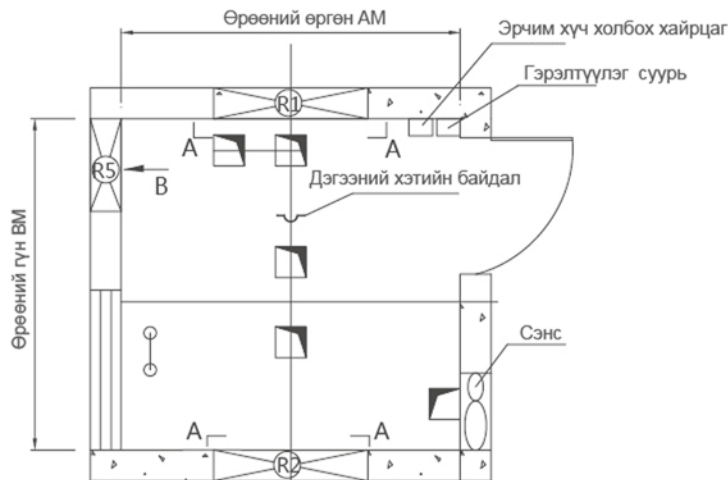
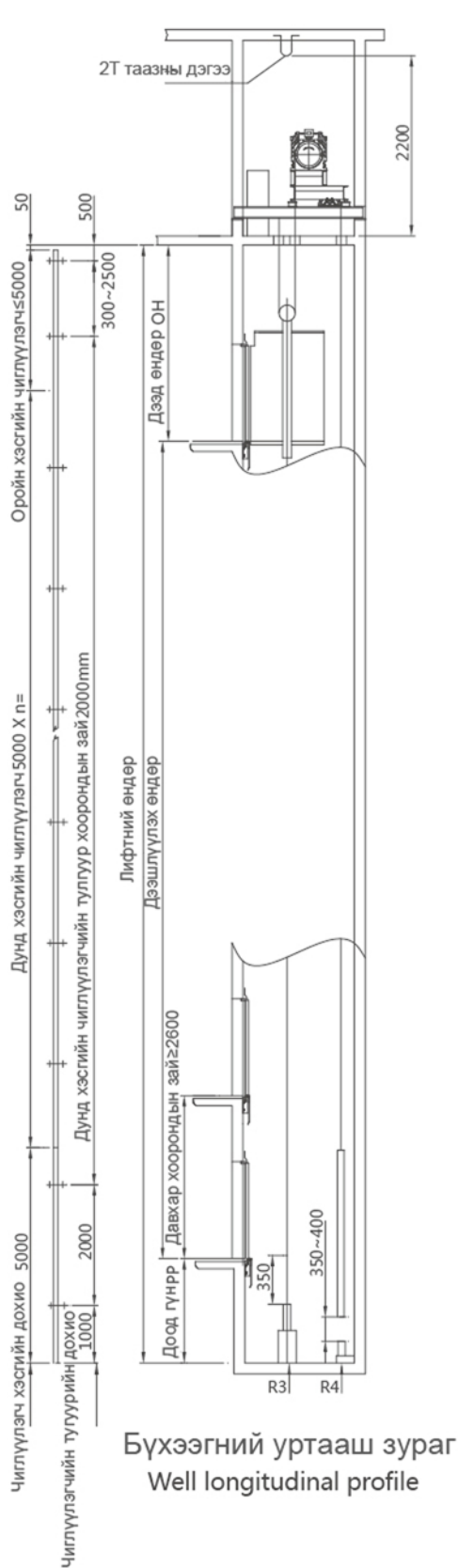
XD-CH01
(нэмэлт)



XD-CH02
(нэмэлт)

SE серийн зорчигчийн лифтний стандарт зураглал

SE series standard well figure of passenger elevators in small machine room



SE серийн жижиг техникийн өрөөтэй цахилгаан шатны стандарт

Modes and specifications of SE series small machine room elevator

Загвар	Хурд M/S	Даац KG	Хаалганы өргөн JJ	Лифтний хэмжээ SO	Зайн хэмжээ AA×BB	Өрөөний хэмжээ AH×BH	Газрын гүн AM×BM	Гүн PP	давхарын хамгийн бага цэг OH	Бүхээгний хамгийн бага дээд хурд MH
TKF630-CO60	1.0	630	800	950	1400×1100	1950×1750	1950×1750	1500	4400	2200
TKF630-CO90	1.5							1600	4500	2200
TKF630-CO105	1.75							1700	4800	2200
TKF800-CO60	1.0	800	800	950	1400×1350	1950×2000	1950×2000	1500	4400	2200
TKF800-CO90	1.5							1600	4500	2200
TKF800-CO105	1.75							1700	4800	2200
TKF800-CO120	2.0							1800	5000	2200
TKF800-CO150	2.5							2000	5200	2200
TKF1000-CO60	1.0	1000	900	1050	1600×1500	2200×2200	2200×2200	1500	4400	2200
TKF1000-CO90	1.5							1600	4500	2200
TKF1000-CO105	1.75							1700	4800	2200
TKF1000-CO120	2.0							1800	5000	2200
TKF1000-CO150	2.5							2000	5200	2200
TKF1150-CO60	1.0	1150	1100	1250	2000×1350	2600×2050	2600×2050	1500	4400	2200
TKF1150-CO90	1.5							1600	4500	2200
TKF1150-CO105	1.75							1700	4800	2200
TKF1150-CO120	2.0							1800	5000	2200
TKF1150-CO150	2.5							2000	5200	2200
TKF1350-CO60	1.0	1350	1100	1250	2000×1500	2600×2200	2600×2200	1500	4400	2200
TKF1350-CO90	1.5							1600	4500	2200
TKF1350-CO105	1.75							1700	4800	2200
TKF1350-CO120	2.0							1800	5000	2200
TKF1350-CO150	2.5							2000	5200	2200
TKF1600-CO60	1.0	1600	1100	1250	2000×1750	2600×2500	2600×2500	1500	4400	2200
TKF1600-CO90	1.5							1600	4500	2200
TKF1600-CO105	1.75							1700	4800	2200
TKF1600-CO120	2.0							1800	5000	2200
TKF1600-CO150	2.5							2000	5200	2200

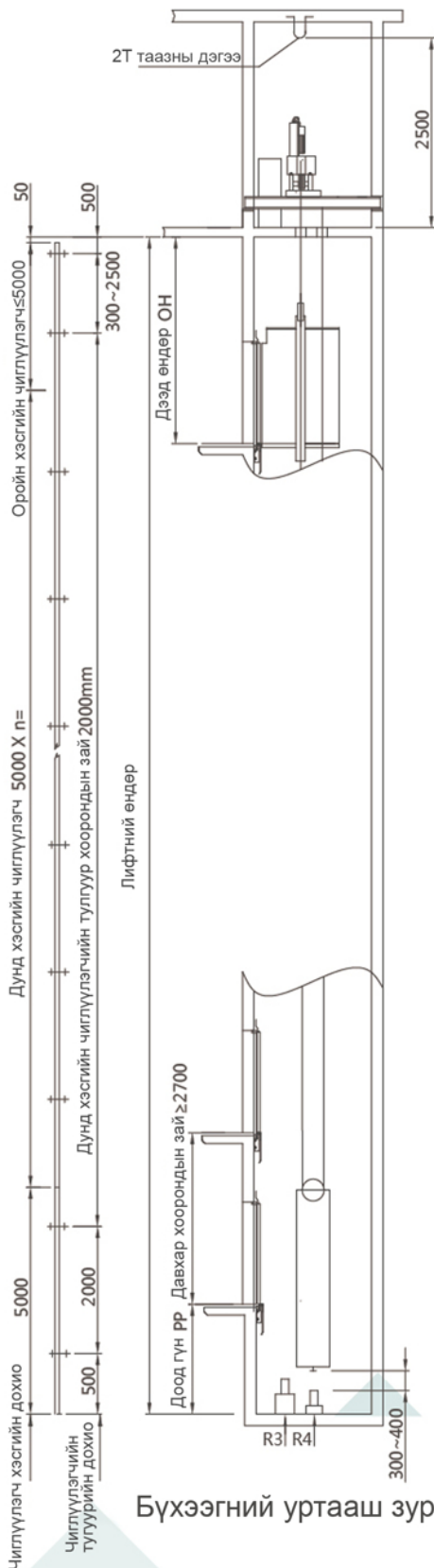
Инженерийн суурилуултын шаардлага

Civil engineering installation requirements (to be completed by civil party)

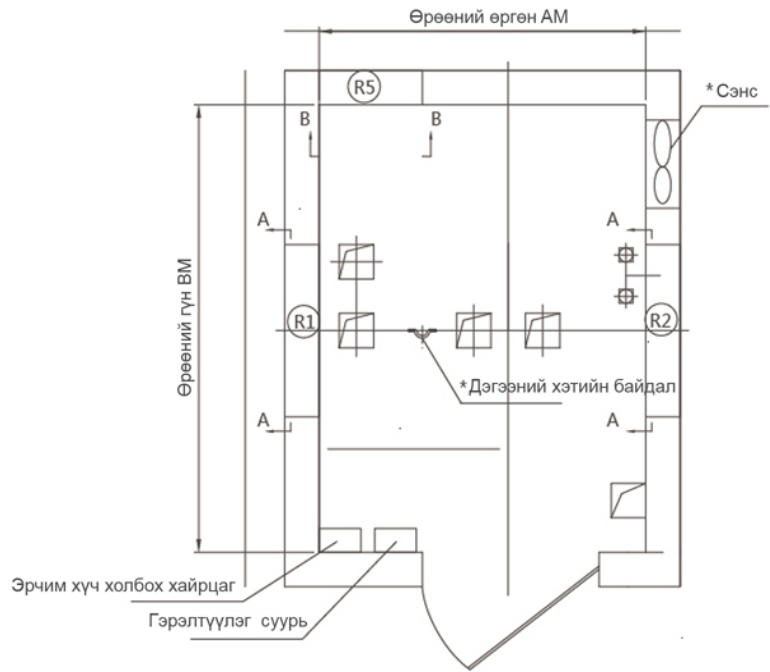
Лифт байршуулах үед тавигдах шаардлага	1	Лифтний ханыг шаардлагатай ачааллыг тэсвэрлэхгүйц бетон, угсармал тоосго, бетонон эсвэл ганаар цугтасан байх ёстой.
	2	Давхар бүрийн хананд нүх гаргах хэрэгтэй (дуудагч хонх, чиглэл үзүүлэгч систем) лифтийг угсрач дууссаны дараа гадна хана болон газрыг цэвэрлэх хэрэгтэй
	3	хаалга болно хаалганы эд ангийн суурилуулах зай гаргах ёстой, хаалганы хана ар мотороор хийсэн байх ёстой
	4	Доод давхарын ус, үерээс урьдчилан сэргийлэх системийг суурилуулсаны дараа ус, борооны шүүдэр зэргээс хамгаалахын тулд бетоноор хамгаалалт хийх хэрэгтэй
	5	Хоёр зэргэлдээ газрын хоорондын зай 11м-ээс илүү байх үед нөөц засварын хаалгыг гаргах хэрэгтэй
Бүхээг байршуулах үед тавигдах шаардлага	1	Бүхээгний хавтанд нөөц нүх болон уснаас хамгаалах тавцан байршуулах хэрэгтэй
	2	Бүхээгний таазанд лифтний зураг төслийн дагуу шаардлагатай дэгээг суурилуулах хэрэгтэй
	3	Бүхээгний тулгуурт ган болон бетон тулгуур ашиглах ба хүнд даацын тавцан болон ган хавтанг суурилуулна.
	4	Өрөөний болон бүхээгний хөдөлгүүрийн хүчний болон гэрэлтүүлэгчийн ажлыг хийх хэрэгтэй
	5	Хяналтын тоног төхөөрөмжийг бүхээгт болон хяналтын өрөөнд байршуулах хэрэгтэй
	6	Гэрэлтүүлэгч дан хэлхээтэй 220V/10A (бүхээгний гэрэлтүүлэгч хамгийн багадаа 200Lux-ээс хэтрэхгүй байх хэрэгтэй)
Орчины болон цахилгаан эрчим хүчний шаардлага	1	Бүхээгний температур 5-40C байх хэрэгтэй
	2	Бүхээгний чийгшлийн хэмжээ 85% -иас ихгүй байна
	3	Сэнс, салхивч, агааржуулагч байршуулах хэрэгтэй
	4	Цахилгаан хөдөлгүүрийн эрчим хүч: 3 үе шаттай 380V 50Hz (3үе шаттай 5 шугамтай) хүчдэл нь 7%-иас хэтрэхгүй байх ёстой.
	5	Гэрэлтүүлэгчийн эрчим хүч: дан үе шаттай 220V 50Hz (гэрэлтүүлэгчийн эрчим хүч болон хөдөлгүүрийн эрчим хүч нь дан хуваарлалттай байна.)
	6	Өндөр: 3000м (хэрвээ 3000 метрээс дээш бол манай компани шалгаж баталгаажуулсаны дараа өөр зураг төсөл гаргаж өгнө)
	7	Гадаргуулагч 3 фазын 50 Hz давтамжтай ашиглах ба цахилгаан эрчим хүчний утас нь гадаргуугын утастай тусдаа байх. 4Ω-с хэтрэхгүй байх.

SE серийн зорчигчийн лифтний стандарт зураглал (техникийн өрөөгүй лифт)

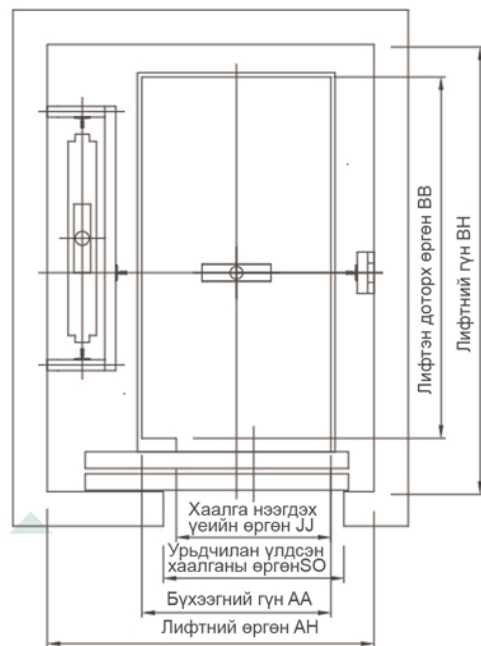
SE series standard well figure of passenger elevators without machine room



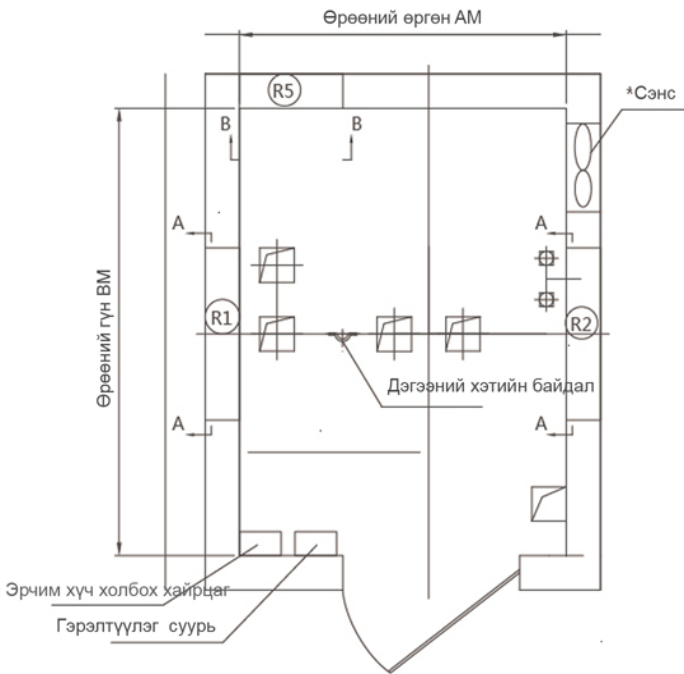
Бүхээгний уртааш зураг



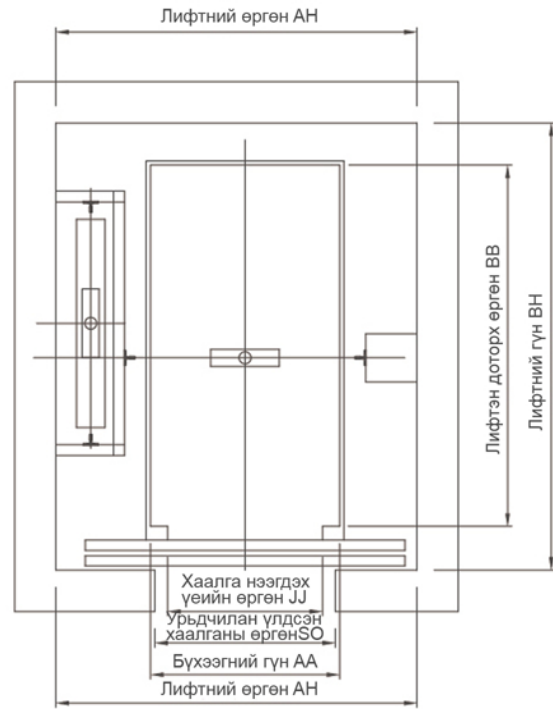
зорчигч тээврийн лифтний хавтгай нүхнүүдийн зураг (задгай)



зорчигч тээврийн лифтний хавтгай нүхнүүдийн зураг (задгай)



зорчигч тээврийн лифтний нүхнүүдийн зураглал (дундаас задгай)



зорчигч тээврийн лифтний тэгш хэмийн ерөнхий зураглал (дундаас задгай)
дундаас задгай

SE серийн Ketі зорчигч тээврийн лифтний стандарт хэмжээ (дундаас задгай)

Modes and specifications of SE series small machine room elevator

Загвар	Хурд M/S	Даац KG	Хаалганы өргөн JJ	Лифтний хэмжээ SO	Зайн хэмжээ AA×BB	Өрөөний хэмжээ АН×ВН	Газрын гүн AM×BM	Гүн PP	давхарын хамгийн бага цэгOL	Бүхээггүй хамгийн бага дээд хурд MN
TKF1000-CO60	1.0	1000	900	1050	1100×2100	2100×2600	2100×2600	1500	4400	2500
TKF1000-CO90	1.5							1600	4500	
TKF1000-CO105	1.75							1700	4800	
TKF1000-CO120	2.0							1800	5000	
TKF1000-CO150	2.5							2000	5200	

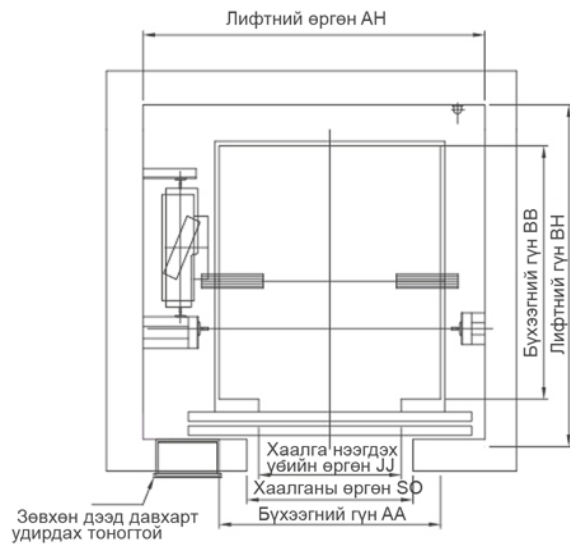
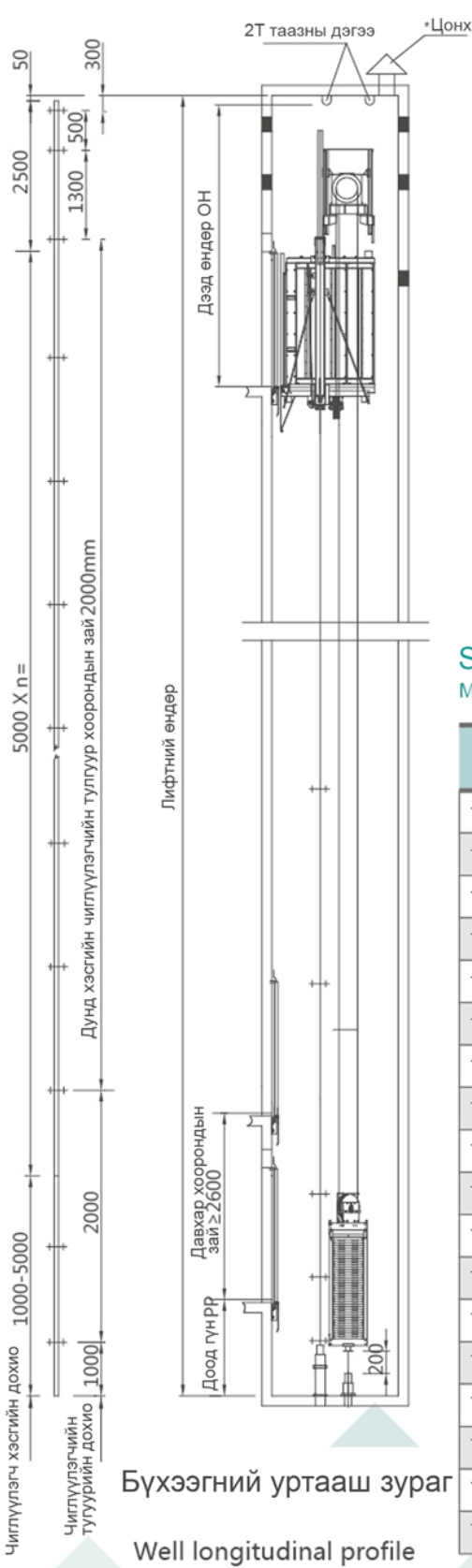
SE серийн Ketі зорчигч тээврийн лифтний стандарт хэмжээ (задгай)

Modes and specifications of SE series small machine room elevator

Загвар	Хурд M/S	Даац KG	Хаалганы өргөн JJ	Лифтний хэмжээ SO	Зайн хэмжээ AA×BB	Өрөөний хэмжээ АН×ВН	Газрын гүн AM×BM	Гүн PP	давхарын хамгийн бага цэгOL	Бүхээггүй хамгийн бага дээд хурд MN
TKF1000-CO60	1.0	1000	900	1050	1100×2100	1900×2600	1900×2600	1500	4400	2500
TKF1000-CO90	1.5							1600	4500	
TKF1000-CO105	1.75							1700	4800	
TKF1000-CO120	2.0							1800	5000	
TKF1000-CO150	2.5							2000	5200	

SE хэлбэрийн зорчигчийн лифтний стандарт зураглал

SE series standard well figure of passenger elevators without machine room



SE серийн техникийн өрөөгүй цахилгаан шатны стандарт

Modes and specifications of SE series elevator without machine room

Загвар	Хурд М/5	Даац KG	Хаалганы өргөн JJ	Лифтний хэмжээ SO	Зайн хэмжээ AA×BB	Өрөөний хэмжээ АН×ВН	Гүн рр	давхарын хамгийн бага цэг
TKR630-CO60	1.0	630	800	950	1200×1300	1950×1700	1600	4000
TKR630-CO90	1.5						1800	4300
TKR630-CO105	1.75						1800	4400
TKR800-CO60	1.0	800	800	950	1300×1500	2050×1900	1600	4000
TKR800-CO90	1.5						1800	4300
TKR800-CO105	1.75						1800	4400
TKR1000-CO60	1.0	1000	900	1050	1400×1600	2150×2000	1600	4000
TKR1000-CO90	1.5						1800	4300
TKR1000-CO105	1.75						1800	4400
TKR1150-CO60	1.0	1150	1100	1250	1400×1800	2650×2300	1800	5000
TKR1150-CO90	1.5						1800	5200
TKR1150-CO105	1.75						1800	5400
TKR1350-CO60	1.0	1350	1100	1250	1400×2100	2650×2600	1800	5000
TKR1350-CO90	1.5						1800	5200
TKR1350-CO105	1.75						1800	5400
TKR1600-CO60	1.0	1600	1100	1250	1400×2400	2650×2900	1800	5000
TKR1600-CO90	1.5						1800	5200
TKR1600-CO105	1.75						1800	5400

Стандарт ажиллагааны функц

Standard functions

Гарчиг	Ухагдахуун	Тайлбар
Ажиллах зарчим	Сонгож ажиллуулах	Лифтэн доторх буух давхараа сонгох товчлуур болон гадна талын дуудагч товчлуурыг дарах
	Оператор ажиллуулах	Жолооч давхар сонгох, гаднаас дуудах, нээх хаах зэргийг удирдаж лифтний ажиллах чиглэлийг сонгоно.
	VIP ажиллагаа	Ажиллуулах үед гаднаас дарагдахгүй гагцхүү дотроос дарагдах тохиолдолд
	Автомат цахилгаан хаалга	Системд цахилгаан зарцуулах бүрийн дараа лифт буух талбайд ирсэний дараа хаалга автоматаар нээгдэнэ.
	Хаалга нээгдэх үед автоматаар нээгдэг тохируулга	Гадна давхарын дуудагч, лифтний дуудагч хоёрын ялгаа нь гэвэл хаалга нээлттэй хүлээх хугацааг тохируулж болдог.
	Хаалга нээгдэх үеийн хугацааг тохируулах	Хэрэглэгчийн ашиглах шаардлагын дагуу хаалга нээлттэй байх хугацааг удаашруулж зорчигчид орж болно
	Уг танхимын гаднаас хаалга нээх	Лифт уг давхарт зогссон байх үед хаалганы гадна дуудагч товчлуурыг дарахад хаалга нээгдэж автоматаар ажиллана
	цаг тухайд нь хаалга хаах	автомат байдал, хаалга онгорхой байх үед, хэрэглэгч өөрөө хаалга хаах гэсэн товч дээр дарч хаалгаа урьдчилж хааж болно.
	Зогсох давхарт хүрэхэд хаалгаавтоматаар нээгдэх	Лифтний автомат ажиллагааг сонгосон тохиолдолд зорьсон давхартаа хүрэхэд хаалга автоматаар нээгдэнэ
	Зогсох давхарт дохио өгөх	Зогсох давхарт дөхөх үед лифт автоматаар буух болон суух зорчигчид дохио өгч анхааруулдаг.
	Чиг заах хонхны алдааг засаж залруулах	Хэрвээ лифтний дотор давхар заах товчлуурыг буруу дарсан тохиолдолд тухайн товчоо дахин дарах ба дарсан товчлуурыг хүчингүй болгож болно
	Даац дүүрэх	Тухайн лифтний тогтсон нормд хүрсэн тохиолдолд зөөвөрлөх үеийн даац хамгийн их байхад зөвхөн дотроос сонгож болох ба гагцхүү гаднаас сонгож болохгүй
	Автоматаар эсрэг чиглэлд буцаж ажиллах	Лифт тодорхой хугацаанд дуудагдаагүй эсвэл товчлуурыг дараагүй тохиолдолд
	Тодорхойлоогүй давхарт зогсохгүй	Хэрэглэгчийн бодит хэрэгцээнд тулгуурлан тодорхойлоогүй хэсэгт зогсохгүй.
	Гэнэтийн осолын үед автоматаар зогсох	Лифт хурдтай ажиллах явцад гэнэтийн осол үүссэн тохиолдолд хаалганы талбайд зогсох ба аюулгүй ажиллагааны хэлхээ энгийн нөхцөлд шилжинэ.
Эрчим хүчний саатлын үед өөрөө автоматаар дахин ажиллах	Цахилгаан тасарсан болон эрчим хүчний гэнэтийн осолын үед лифт 2 давхарын хооронд байрласан тохилдолд тухайн эрчим хүч ирсэний дараа лифт өөрөө автоматаар ажиллаж эхэлнэ.	
Гадна дуудагч товчлуурыг дарахадгаргадаг алдаа	Хэрвээ гаднаас дуудах хонхыг 20 секунтаас дээш дарсан тохиолдолд лифт уг давхарын гадна хонхыг хүлээн авч чадахгүй гадна дэлгэцэнд дохиолол гарч ирнэ.	
Аюулгүй ажиллагаа	Гэрэлтүүлэг хөшгийг хамгаалах ажиллагаа	Лифтний хаалга хаагдахад ажиллагаа тэр даруй зогсож автоматаар гэрэл асаж зорчигчдын аюулгүй байдлыг хангана.
	Зогсох давхараа сольж зогсох ажиллагаа	Хэрвээ хаалга нээгдээд 8 секунд болсоны дараа хаалга нээлттэй хэвээр байх товчлуурыг дарсан тохиолдолд хэсэг хүлээнэ.
	Даац хэтэрхээс хамгаалах	Лифтний даац хэтэрэх үед лифтний хаалга хаагдахгүй дохиололын хонх дуугарч лифт хөдлөхгүй
	Хөдөлгөөн буюу ажиллагааг тохируулах	Лифт хөдөлсөний дараа тодорхой хугацаанд хаалганы талбайгаас холдоогүй тохиолдолд лифт ажиллахаа больж зогсоно.
	Гулсалтаас сэргийлэх хамгаалалт	Систем ажиллах үед лифтний ажиллах хурд АВ кодлолын системээр дамжин өнгөрнө. Хэрвээ бодит хугацаанд моторын ажиллагааны хурд болон лифтний ажиллагааны хурд адилгүй тохиолдолд ган утас гулсаж лифт зогсож 5-р зэргийг гэнэтийн осолын нөхцөлд шилжинэ
	Эцсийн буудлын хамгаалал	Лифт нь эцсийн буудалд ирэх үед хэт хурдан явбал лифт нь өөрөө автоматаар зогсоох болно, мөн аюулгүй бадлыг хамгаална
	Контакторын хамгаалал	Хэрэв асуудал гарвал лифт нь автоматаар хамгаалалт байдалд орно мөн автоматаар нарийвчилсан гэмтлийн төрөл гаргадаг
Аюулгүй хэлхээний хамгаалалт	Лифт ямарваа нэг хэсэгт гэнэтийн осол гарч зогссон тохиолдолд аюулгүйн хэлхээ ажиллаж тэр даруй лифт ажиллахаа больж зогсоно	

Стандарт функц

Standard functions

Гарчиг	Ухагдахуун	Тайлбар
Аюулгүй ажиллагаа	Хаалганы цоожны хамгаалалт	Хэрвээ ажиллаж байх үед хаалганы цоожийг нээж эсвэл хөдөлгөх үед лифт тэр даруй хамгаалалтын байдлалд шилжинэ.
	Ажиллах үеийн хамгаалалт	Лифт ажиллаж байх хугацаанд автоматаар зогсож гэнэтийн ослийн дохиолол дуугарна.
	Хязгаарлагч хамгаалалт	Систем хязгаарлагч хамгаалалтанд шилжих үед лифт тэр даруй зогсож ажиллаж байгаа эсрэг чиглэлд ажиллана.
	Дээд хамгаалалт	Систем хязгаарлагч хамгаалалтанд шилжих үед бүх систем тэр даруй хамгаалалтын нөхцөл шилжинэ.
	Тоормосны ажиллагааны хамгаалалт	Тоормосны ажиллагааны системийг нээж хаах нөхцөлд тухай тоормосны ажиллагаа нь стандартын дагуу нээгдэж лифтний хөдөлгөөнийг зогсооно
	Гэнэтийн осолын хамгаалалт	Систем ажиллаж байх үед гэнэтийн ослын дохиолол асаж лифт зогсоно. Мөн гэнэтийн осол гарсан үед лифтний ажиллагааг зогсоох ба гэнэтийн осолыг засах үед лифт автоматаар ажиллаж эхэлнэ.
	Кодлогч хэрэгсэлийн дохионы алдагдсан хамгаалалт	Лифт ажиллах явцад Кодлогч хэрэгсэлийн дохио алдагдсан эсвэл энерги үүсгэгч муудсанаас лифт автоматаар хамгаалалтын байдлалд шилжиж зогсоно.
	Лифтний гулгагч машины дохиолол	Лифт зогсох үед
	Урвуу урсгал хамгаалах	Систем ажиллах байх үед 2 секунд дотор явах чиглэлийн хонхыг дараагүй тохиолдолд тэр даруй лифт зогсож гэнэтийн ослын дохиолол асна
	засвар үйлчилгээний үйл ажиллагаа	Засварын нөхцөлд байгаа үед лифт доод хурдаар ажиллаж засварын ажилчин засаж янзлахад хялбар болно.
	Гэнэтийн осолын үед автоматаар унтрах	Хянагч төхөөрөмж нь шинээр 20 осол гэмтэлийн илрүүлэх ба засаж янзалсаны дараа лифт ажиллаж эхэлнэ.
	Лифтний хаалгыг давтан нээж хаах	Саад бэрхшээлийн улмаас эсвэл цангинасан дуугаралтаас болж лифтний хаалга хаагдахгүй тохиолдолд хаалгыг дахин дахин нээж хаахад гацаж буй алдаа нь тодорхой болно.
Доош гүйх үед хурд хэтрэхээс хамгаалах хэрэгсэл суурилуулах	Лифт доошлох үед хурд тогтсон нормоос 1.2 дахин хэтэрсэн тохиолдолд автоматаар эрчим хүчийг хянах систем суурилуулах хэрэгтэй. Хэрвээ үргэлжлэн 1.4 дахин хурдтай ажиллавал аюулгүй ажиллагааны үүднээс лифтийг зогсоох хэрэгтэй.	
Дээш гүйх үед хурд хэтрэхээс хамгаалах хэрэгсэл суурилуулсан	Лифт доошлох үед хурд тогтсон нормоос 1.2 дахин хэтэрсэн тохиолдолд автоматаар эрчим хүчийг хянах систем суурилуулах хэрэгтэй.	
Хүн- машины интерфейс	Лифтэн дотор, давхар бүрт жижиг хонх буюу товчлуур суурилуулах	Лифтэн дотор явах чиг заагч товчлуур, давхар бүрт лифт дуудагч товчлуурыг ашиглана.
	Лифтэн дотор давхар чиглэл заагч Давхар бүрт давхар чиглэл заагч	Лифт дотор явж буй давхар буюу одоогийн явах чиглэл харагдана. Давхар бүрт лифтний давхар болон одоогийн явах чиглэл харагдана
Яаралтай тусламжийн ажиллагаа	Яаралтай тусламжийн гэрэлтүүлэг	Зогсох үед автоматаар хаалга нээгдэж лифт дотор яаралтай тусламжийн гэрэлтүүлэг асна
	Лифт явж буй цэг	Яаралтай цахилгаан хөдөлгүүрийн үед лифт бага хурдаар ажиллана
	Холбоо барих систем	Радио станцаар лифтенд, техникийн өрөө, хамгаалалтын өрөө, шатны гүн, лифтны дээвэр дээр байдаг хүмүүс хоорондоо холбоо барих боломжтой.
	Дохиололын хонх	Яаралтай тусламжийн үед лифт доторх ажиллагааны хайрцаг дээрх дохиололын товчлуур дээр дараж дохиололын ажилтаныг дуудана.
	Гал унтраах ажиллагааны ажиллах зарчим	Гал унтраах ажиллагааны ажиллах зарчим эхэлсэн үед лифт нь автоматаар бүх үйл ажиллагаа зогсоогоод нэг давхарт очно мөн аюулын дохио асаана.
Эрчим хүч хэмнэх ажиллагаа	Лифтэн доторх агааржуулагч/ гэрэлтүүлгийг автоматаар хянах	Тодорхой хугацаагаар лифтийг дуудаж ажиллуулаагүй тохиолдолд лифтэн доторх агааржуулагч болон гэрэлтүүлэг автоматаар унтарна.
	Алсаас нээх хаах	Гол шилжүүлэгчтэй дамжуулан лифтний суурь станцад дуудаж болно (үйлчилгээ бүрэн дууссаны дараа) мөн автоматаар үйлчилгээг буцааж болно
	автоматаар нээж хаах	Системд хаалга автоматаар нээгдэж хаагдах хугацааг суурилуулж болно

Нэмэлт функца

Optional configuration functions

Гарчиг	Ухагдахуун	Тайлбар
Аваарын функц	Лифт зогсох яаралтай тусламж	Лифт зогсонги байдалд байх үед автоматаар эрчим хүчийг сольж тогтвортой дэс дараалалаар удаан ажиллагаагаар ойрхон давхарт аваачиж хаалгыг нээж яаралтай тусламжийг үзүүлнэ
	Гэрэлтүүлэг хөшиг+ аюулгүй ажиллагааны хаалга	Аюулгүй хамгаалалтын хос ажиллагааны үед гэрэлтүүлэг эсвэл аюулгүй ажиллагааны суурилуулах явцад лифт нээгдэж тэр даруй зогсоно.
	Газар хөдлөлтийг хязгаарлах хамгаалалт	Тухайн үед газар хөдлөлт үүсэн нөхцөлд газар хөдлөлтийн дохиолол мэдэгдэсний дараа лифт ойрхон давхарт хүрч зогсоно.
Ажиллах зарчим	Урьдчилан нээх	Лифт хэвийн ажиллагаатай байгаа тохиолдолд зорисон газарт хүрэх үед доод хурдандаа хүрч ажиллах норм хэвийн байна.
	Дахин тэгш давхарт ачаалах	Хэрэглэгч лифтэнд орж гарахаас шалтгаалан лифт дахин ачаалдаг.
	Сөрөг ажиллагааг таслах зарчим	Лифтийг агааржуулахаас зайлсхийх явцад дахин ачаалсан ажиллагааг хэвийн бус үеийн товчлуурын дохиолол гарна.
	Холбох зарчим	лифтийг ашиглах үед компьютерийн ачаалал дуудагдаж хамгийн дээд хязгаартай тулд зорчигч багадаа үед хэвийн ажиллагаанд орно.
	Групп хяналтын чиг үүрэг	Лифтээр зорчих үед ихэнх системд групп хяналтын цэгт хүрч тохирох хэмжээг автоматаар сонгоно.
	Дуут систем	Хэвийн ажиллагаатай зогссон нөхцөлд хэрэглэгчтэй холбоотой мэдээллээр дуут дохио дамжуулах системийг суурилуулна.
	Эрчим хүч дахин үүсгэх	Лифт доошлох явцад эргэлт өөрчлөгдөж гарах урсгал бүхлээрээ өөрчлөгдөж цахилгаан хэлхээ, цахилгаан даралт өөрчлөгдөнө.
	Лифтний тусгай агааржуулагч хэрэглэх	Лифтийг суурилуулах явцад тусгай зориулалтыг агааржуулагч мөн суурилуулах хэрэгтэй. Энэ нь Лифтний эргэлтийн орчиныг сайжруулдаг
	Хүн- машины интерфейс	Лифтний туслах хяналтын хайрцаг
Тахир дутуу хүмүүст зориулсан хяналтын хайрцаг		Лифтээр зорчиж буй тэргэнцэртэй зорчигчид ямар нэгэн осол аваар гарах тухай мэдээллийг дамжуулан.
IC картны үйлчилгээ		Лифтний хяналтын хайрцаг дээр унших картын төхөөрөмж суурилсан байна.
LCD дэлгэц		LCD олон дэлгэц дээр харуулсан, олон дүрс динамикаар шилжсэн хөдөлгөөнт видео тоглуулахад голлосон, олон өнгөтэй
Давхарт зогсоход асах гэрэл		Зорчигчийн шаардлагатай давхарт ирсэн тохиолдолд лифтний дотор гадна гэрэл асна.
Хяналтын ажиллагааны функц	Алсаас хянах	Дэлгэцэт төхөөрөмж болон гар утсаар лифтийг алсаас хянаж болно. Үйлдвэрлэгч болон үйлчилгээний байгууллага цаг тухайд нь гарсан зөрчилийг хянах боломжтой
	Дүрс зургийг хянах систем	Урьдчилан холбосон тохиолдолд лифтний хяналтын системээр харж болно
	Давхарын лифт хянах хаалга	Давхар бүрийн удирдлагын систем нь лифтний ажиллах байдлын дохиололын системийг хянана.
Тайлбар	Хэрвээ илүү дэлгэрэнгүй мэдээлэл хэрэгтэй бол Шиди лифтний компанид хандаарай	



Ажлын байрны эрүүл мэнд,
аюулгүй байдлын систем стандарт



Чанарын удирдлагын систем

PICC

Хятадын даатгалын компаний
цахилгаан шатны стандартын баталгаа



Олон улсын стандарт
бүтээгдэхүүн



Байгал Орчны Удирдлагын
олон улсын стандарт



XIDE ELEVATOR

Ши Де цахилгаан шат

Add: Хан-Уул дүүрэг 3 дугаар хороо, үйлдвэрчний гудамж "Сутай таун" хотхон, 103 104 тоот
Сүхбаатар дүүрэг, 7-р хороо, 11-р хороолол "Хийморь" 12А, 1 давхарт 107 тоот
Утасны дугаар: (976) 99005016

Энэхүү бүтээлийн дизайн болон агуулга, борлуулж буй бүтээгдэхүүний зохиогчийн эрх нь "Шидэ сименс" ХХК-ны өмч юм.

It is an ordinary residence publication. We keep the right of alter the product design and description at any time.